

TOOLKIT: DÍA INTERNACIONAL DE LAS PERSONAS CON DISCAPACIDAD

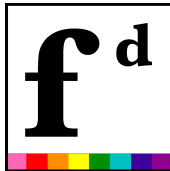


3 de diciembre 2023

www.factordiverso.cl

FACTOR DIVERSO

¿QUIÉNES SOMOS?



Somos una **Agencia de Cambio**. Transformamos las culturas organizacionales para convertirlas en diversas e inclusivas. Vinculando los valores de la empresa con el valor de la diversidad.

Nuestra Experiencia

+95%

Satisfacción de
nuestros clientes.

+80.000

Personas intervenidas en
distintas empresas.

+240

Asesorías entregadas.

14 países

+130

Espacios de
trabajo intervenidos.

FACTOR DIVERSO 2023

¿POR QUÉ SE CONMEMORA ESTE DÍA?

El Día Internacional de las Personas con Discapacidad fue declarado en 1992 por la Asamblea General de las Naciones Unidas mediante la resolución 47/3. **El objetivo es promover los derechos y el bienestar de las personas con discapacidades en todos los ámbitos de la sociedad y el desarrollo**, así como concienciar sobre su situación en todos los aspectos de la vida política, social, económica y cultural.



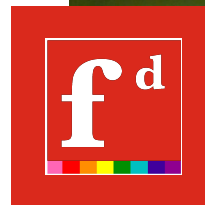
DÍA INTERNACIONAL DE LAS PERSONAS CON DISCAPACIDAD

¿Cómo definimos a una persona con discapacidad (PcD)?

Persona con Discapacidad

Es aquella que teniendo una o más deficiencias físicas, mentales, sea por causa psíquica o intelectual, o sensoriales, de carácter temporal o permanente, al interactuar con diversas barreras presentes en el entorno, ve impedida o restringida su participación plena y efectiva en la sociedad, en igualdad de condiciones con las demás.

Fuente: Ley 20.422, artículo 5



Tipos de Discapacidad

01

Física

Se da cuando una persona tiene un estado físico que le impide de forma permanente e irreversible moverse con la plena efectividad de su sistema motriz.

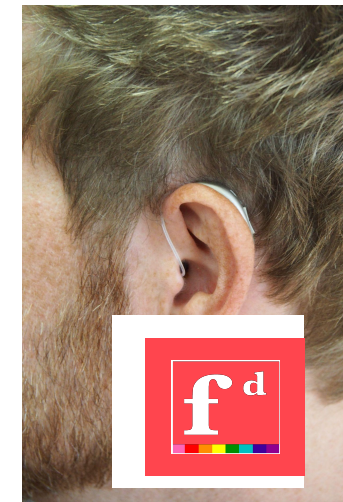


02

Sensorial

Auditiva: Falta, disminución o pérdida de la capacidad para oír en algún lugar del aparato auditivo.

Visual: Manifestación física que conlleve a problemas en la calidad de la visión de una persona.



03

Psicosocial

Personas cuya condición de vida implica una alteración psicológica a causa de un trastorno mental. Puede estar asociado a Depresión, Psicosis, Esquizofrenia, CEA.

04

Intelectual

Es aquella que presenta limitaciones en las habilidades diarias que una persona aprende y le sirven para responder a distintas situaciones en la vida.

¿Cuáles son las necesidades de las PcD en el trabajo?

Las personas con discapacidad tienen una serie de **necesidades** que, aunque varían según el tipo de discapacidad, suelen centrarse en **garantizar la igualdad de oportunidades, el acceso y la plena participación en la sociedad.**



Accesibilidad

Adaptación de los espacios físicos tales como edificios, lugar de trabajo y espacios de uso común. Adaptación de los servicios digitales (webs, aplicaciones) para que todas las personas puedan utilizarlos.



Tecnologías asistivas

Equipamiento y software especializado para las Personas con Discapacidad como lectores de pantalla, teclados adaptados, programas de reconocimiento de voz, entre otros.



Posibilidades de desarrollo

Las oportunidades de formación continua deben ser accesibles tales como programas de capacitación y política DEI donde se reconozcan como sujeto de derecho.



Protocolos de evacuación adaptados

En caso de emergencia, es sumamente importante y vital garantizar que las PcD puedan evacuar las instalaciones donde se encuentran trabajando de forma segura.



Participación activa

Fomentar que las PcD participen en las decisiones y expresen las necesidades que afectan su trabajo por ejemplo preguntar los ajustes razonables que requieren (cambios en el horario, escribir las instrucciones, etc),



Apoyo emocional y social

Proporcionar un entorno de trabajo que promueva el apoyo emocional y social, la inclusión conlleva también crear un ambiente en el que todos y todas se sientan valorados/as y respetados/as.

Los ajustes razonables para las PcD



Se definen cómo las adaptaciones necesarias y adecuadas que no impongan una carga desproporcionada o indebida, cuando se requieran en un caso particular, para garantizar a las personas con discapacidad el goce o ejercicio, en igualdad de condiciones con las demás. Es importante indagar sobre las necesidades de cada persona con discapacidad para poder realizar el ajuste razonable más adecuado, el que debe permitir que la persona se desempeñe con autonomía e independencia, de manera cómoda y segura. Se sugiere realizar un seguimiento de manera periódica a las personas con discapacidad para evaluar la eficiencia del ajuste razonable y/o necesidad de reemplazarlo. A continuación, revisaremos algunos:

01

PcD física

Preguntar antes de entregar ayuda, considerar diseño universal de los espacios y mobiliario (manillas, interruptores, pestillos), espacios de circulación sin obstáculos, etc

02

PcD auditiva

Contar con Intérprete en Lengua de Señas, hablar lento, de frente y modular, colocar subtítulos, proporcionar apoyo escrito, uso de APP de transcripción, etc

03

PcD visual

Tomarse más tiempo para entrevistar o dar inducciones, eliminar obstáculos en áreas de desplazamiento, alarmas con sonido, etc

04

PcD psicosocial

Dar facilidades para que la persona asista a sus controles médicos, establece una rutina de trabajo estable, evita las ironías, da información clara y concreta, etc

05

PcD intelectual

Organiza los materiales de trabajo, usa conceptos claros, divide las tareas en pasos, señala las áreas de trabajo con imágenes, usa apoyo visual, etc

Buenas ideas con respecto a la inclusión de PcD



Te presentamos
buenas
ideas para **evaluar**
el proceso de inclusión



Conversen sobre
los aprendizajes



Foco en el proceso
y resultados



Establezcan
líneas de mejora



Revisen nuevas
oportunidades



Difundan su
experiencia

Fuente: Empresa inclusiva.

HERRAMIENTAS DE APOYO PARA LA INCLUSIÓN LABORAL. Guía para la contratación de personas con discapacidad



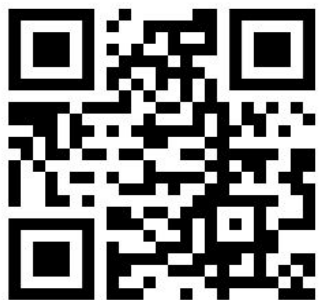
DÍA INTERNACIONAL DE LAS PERSONAS CON DISCAPACIDAD

**¡LA GRANDEZA DE UNA
ORGANIZACIÓN RADICA EN SU
CAPACIDAD PARA ABRAZAR LA
DIVERSIDAD!**



¡Gracias!

Para más información:



LinkedIn

Factor Diverso



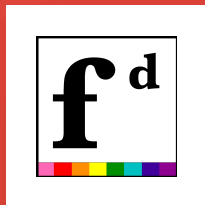
Página web

www.factordiverso.cl



Correo electrónico

emiliana.evvard@factordiverso.cl



TOOLKIT: DÍA INTERNACIONAL DE LAS PERSONAS CON DISCAPACIDAD



3 de diciembre 2023

www.factordiverso.cl